



ÚZEMNÍ PLÁN BOHUMÍN

ZMĚNA Č.1 (ÚPLNÉ ZNĚNÍ)

VÝKRES ZÁKLADNÍHO ČLENĚNÍ ÚZEMÍ

NÁVRH ZMĚN V ŘEŠENÉM ÚZEMÍ

	ZASTAVITELNÉ PLOCHY S OZNAČENÍM ZPŮSOBU JEJICH VYUŽITÍ (PŘÍSLUŠNÝM KÓDEM V ČERVENÉ BARVĚ)
	PLOCHY PŘESTAVBY S OZNAČENÍM ZPŮSOBU JEJICH VYUŽITÍ (PŘÍSLUŠNÝM KÓDEM V MODRÉ BARVĚ)
	KORIDORY PRO DOPRAVNÍ INFRASTRUKTURU S OZNAČENÍM ÚČELU, PRO JAKÝ JSOU VYMEZENY (PŘÍSLUŠNÝM KÓDEM V ČERVENÉ BARVĚ)
	KORIDORY PRO TECHNICKOU INFRASTRUKTURU S OZNAČENÍM ÚČELU, PRO JAKÝ JSOU VYMEZENY (PŘÍSLUŠNÝM KÓDEM V ČERVENÉ BARVĚ)
	KORIDORY VODNÍ A VODOHOSPODÁŘSKÉ S OZNAČENÍM ÚČELU, PRO JAKÝ JSOU VYMEZENY (PŘÍSLUŠNÝM KÓDEM V ČERVENÉ BARVĚ)
	PLOCHY A KORIDORY ÚZEMNÍCH REZERV S OZNAČENÍM PROVĚROVANÉHO VYUŽITÍ (PŘÍSLUŠNÝM KÓDEM VE FIALOVÉ BARVĚ)
	PLOCHY SÍDELNÍ ZELENĚ (ZS)
	PLOCHY PARKŮ, HISTORICKÝCH ZAHRAD (ZP)
	PLOCHY ZELENĚ OSTATNÍ A SPECIFICKÉ (ZX)
	PLOCHY KRAJINNÉ ZELENĚ (KZ)
	PLOCHY ZAHRAD V NEZASTAVĚNÉM ÚZEMÍ (ZA)
	PLOCHY PŘÍRODNÍ (PP)
	PLOCHY LESNÍ (L)
	PLOCHY KRAJINNÉ SMÍŠENÉ S REKREAČNÍM VYUŽITÍM (NR)

PLOCHY PRO ZALOŽENÍ PRVKŮ ÚSES

	LOKÁLNÍ BIOCENTRUM ÚSES
	LOKÁLNÍ BOKORIDOR ÚSES
	REGIONÁLNÍ BIOCENTRUM ÚSES
	REGIONÁLNÍ BOKORIDOR ÚSES
	NADREGIONÁLNÍ BOKORIDOR ÚSES

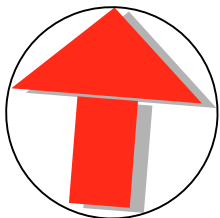
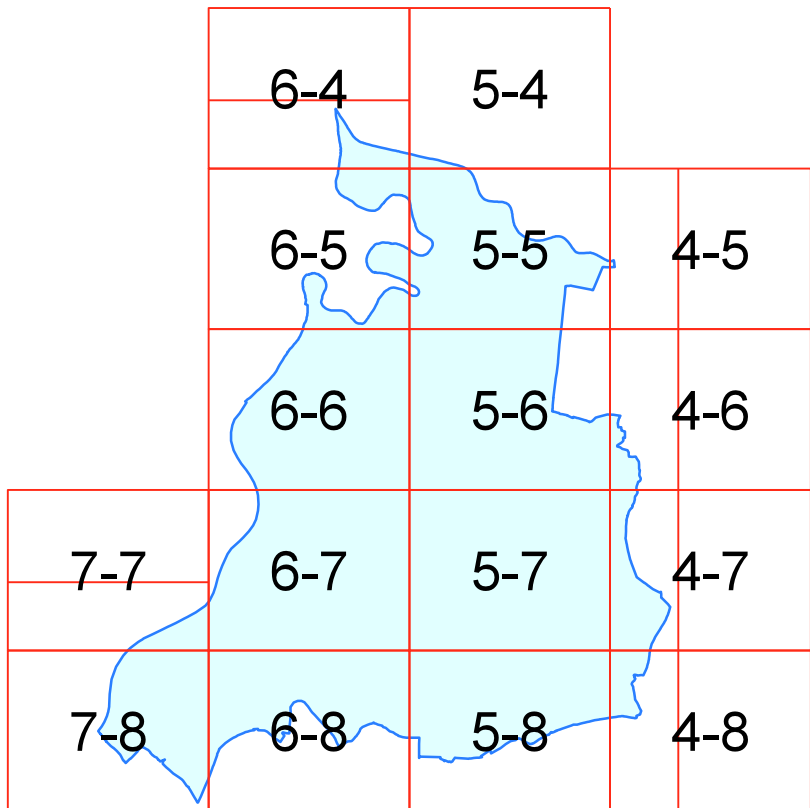
OSTATNÍ VÝZNAMNÉ JEVY K AKCEPTACI V ÚZEMÍ

	VYMEZENÍ ÚZEMÍ, PRO KTERÉ JE ZPRACOVANÁ ÚZEMNÍ STUDIE (VLOŽENÁ DO EVIDENCE ÚZEMNĚ PLÁNOVACÍ ČINNOSTI) JAKO PODMÍNKA PRO ROZHODOVÁNÍ O ZMĚNÁCH V ÚZEMÍ
	PLOCHY A KORIDORY, VE KTERÝCH JE PROVĚŘENÍ ZMĚN JEJICH VYUŽITÍ ÚZEMNÍ STUDIÍ PODMÍNKOU PRO ROZHODOVÁNÍ
	HRANICE STÁTU
	HRANICE OBCE (ŘEŠENÉHO ÚZEMÍ)
	HRANICE KATASTRU
	HRANICE ZASTAVĚNÉHO ÚZEMÍ K 01/2019
	ODDĚLENÍ PLOCH S ROZDÍLNÝM ZPŮSOBEM VYUŽITÍ

Poznámky:
TATO LEGENDA JE NEDÍLNOU SOUČÁSTÍ VÝKRESU

č. I.B.1. VÝKRES ZÁKLADNÍHO ČLENĚNÍ ÚZEMÍ

Doplňný polohopis slouží pouze pro tento úkol a je součástí zobrazených jevů územního plánu. Zákres nových jevů byl proveden na základě terénní obchůzky, porovnáním s daty katastrálního úřadu a vydaných ÚR. Zakreslené doplnění polohopisu je pouze přibližné a informativní a nenahrazuje přesné zaměření katastrálním úřadem! Jako podklad byla použita digitální katastrální mapa, kterou poskytl Měú Bohumín. Souřadnicový systém JTSK. Výkres se skládá z 10 účelově sestavených mapových listů.



		ING. ARCH. JAROSLAV HALUZA	
Hynaisova 3, OSTRAVA - MARIÁNSKÉ HORY, PSČ 70900, tel. 603 278 373, IČO 44745729			
OBEC	BOHUMÍN		
POŘIZOVATEL	MĚÚ BOHUMÍN - ODBOR ROZVOJE A INVESTIC		
VYPRACOVAL	ING.ARCH. J. HALUZA, UDI MORAVA, S.R.O.		
	ING. A. KIMLOVÁ, ARKO - PROJ. KANCELÁŘ S.R.O.		
	DIGITALIZACE : Z. LOJKOVÁ		

ZAK. ČÍSLO	
DATUM	
MĚŘITKO	
ČÍS. VÝKRESU	022020
	1 : 5000
	I.B.1.